

وزارة التربية والتعليم العالي

الامتحان الشهادي للصف الرابع، 2012

الجغرافيا



مجلس الإمتحانات في بونت لاند

حكومة بونت لاند الصومالية
وزارة التربية والتعليم
مكتب الامتحانات في بونت لاند

	اسم الطالب
	المدرسة
	رقم الجلوس

امتحان مادة الجغرافيا للصف الرابع الثانوي
للعام الدراسي 2011\2012
الزمن: ساعتان وعشر دقائق لقرآة الأسئلة

تعليمات عامة

- على الطالب أن يتأكد من عدد صفحات الامتحان قبل كل شيء ويبلغ المراقب إن كانت أقل من (16) صفحة.
- أجب عن جميع الأسئلة الآتية.
- يجب أن تكون الإجابة في حدود المساحة الفارغة المخصصة لها فقط.
- تجنب استخدام الصفحة الأولى للإجابات النهائية لأن هذه الصفحة لا تُقِيم.



استخدام هذا الصفحة لعمك الخاص



القسم الأول: إختار الإجابة الصحيحة فيما يلي (10 درجة)

1. الفترة التي تستغرقها الكواكب في دورانها حول الشمس تسمى
(أ) يوميا (ب) ساعة (ج) سنة (د) أسبوع
2. ما هي أكبر صادرات في إنتاج المحلى إلى الخارج في بنتلاند
(أ) الموز (ب) الحيوانات (ج) اللوبان (د) الصيد
3. جميع العوامل الاتية تؤثر في تنمية عدد السكان ما عدا :-
(أ) المواليد (ب) الخصوبة (ج) الأهرامى (د) الهجرة
4. من خصائص الزراعة الكثيفة
(أ) إرتفاع الإيرادات لكل وحدة (ب) الحد الأقصى للإستخدام آلة (ج) إنخفاض المحصول في الوحدة المساحة (د) الحد الأقصى لإستخدام القوة العاملة
5. من الصناعات التي تتطلب طاقة بسيطة منها :-
(أ) صناعة المواد الغذائية (ب) صناعة الألومونيوم (ج) صناعة البتروكيماويات (د) صناعة الألكترونيات
6. الطاقة النووى يستخلص من معدن يسمى



- أ) الماس (ب) يورانيوم (ج)
النحاس (د) الفضة
7. من أكبر مراكز التجارية في ولاية
بنتلاند هي :-
أ) جرووى (ب) جالكعيو (ج)
بوصاصو (د) قرطو
8. تتوفر مدينة جرووى جميع نشاطات الآتية
ما عدا :-
أ) مركز المواصلات (ب) مركز المواطنة
ج) مركز الإداري (د) مركز المعادن
9. من أهمّ مشكلات خطيرة التي تؤثر عن
البيئة في بنتلاند :-
أ) الجفاف (ب) الحرب (ج)
الفيضانات (د) الأمراض
10. من أي واحد من هذه الوظائف التي لم
تجذب السياحة في بنتلاند
أ) الحيوانات البرية (ب) التزحلق
ج) حمامات والشواطئ الرملية
د) مناظر جميلة



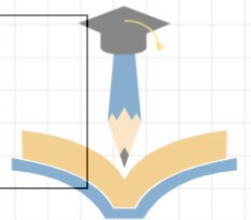
القسم الثاني: أجب عن جميع الأسئلة الآتية

السؤال الأول:
صل مجموعة (أ) ما يناسبها من مجموعة (ب)
(6 درجات)

(أ)	(ب)
1. شكل الأرض	a. عطارد
2. النفط والفحم	b. نقل الجوى
3. أقرب الكوكب من الشمس	c. كروى
4. مدينة لاسقرى فيها	d. الزراعة
5. أحدث أنواع النقل	e. من الوقود الحفرى
6. تشتهر المناطق الجنوبية فى الصومال	f. مصنع لتعليب الأسماك
	g. بلوتو

السؤال الثاني:
إملاً الفراغات بما يناسبها من الكلمات
التالية
(6 درجات)

اللوبان ، الجبلية ، الجليد ،
الزراعى ، مدار السرطان ، النفايا



1. في 21 يونيو

تكون الشمس عمودية على

.....
.....
.....

2. تشتهر أراضي

بنتلاند الصومالية بانتاج

.....
.....
.....

3. تقل تركيز

السكان في

المناطق

.....
.....
..... التي يريد إرتفاعها

4. بسبب عدم

حكومة مركزية أصبحت بحار الصومال منفذا
لرمي

.....
..... للصناعات العالم

5. تحدث

المجاعات غالبا نتيجة النقص في إنتاج

.....
.....
.....



تمثل

.6

.....
.....
..... عقبة أمام الملاحة فى
المناطق القطبية

السؤال الثالث: (6 درجات)

ما معنى

.1

توزيع السكان ؟

.....
.....
.....
.....
.....
.....
.....
.....
.....
.....
.....

(1 درجة)

أذكر عاملين

.2

أساسيين اللذان يؤثران الوفيات فى الدول
النامية؟

.....
.....
.....



2)

درجة)

السؤال الخامس:

(6 درجات)

ما المقصود

1.

بالمناخ؟

1)

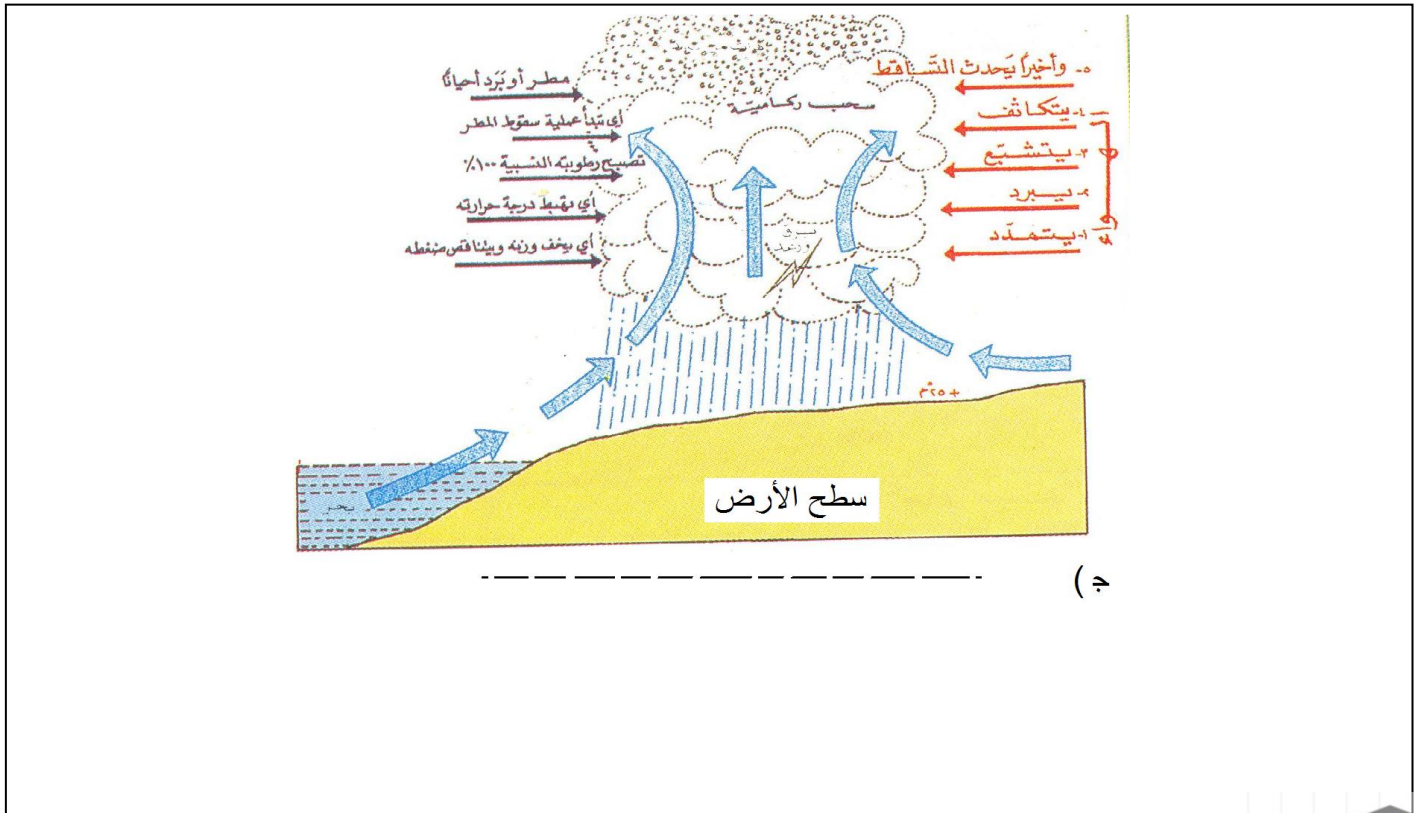
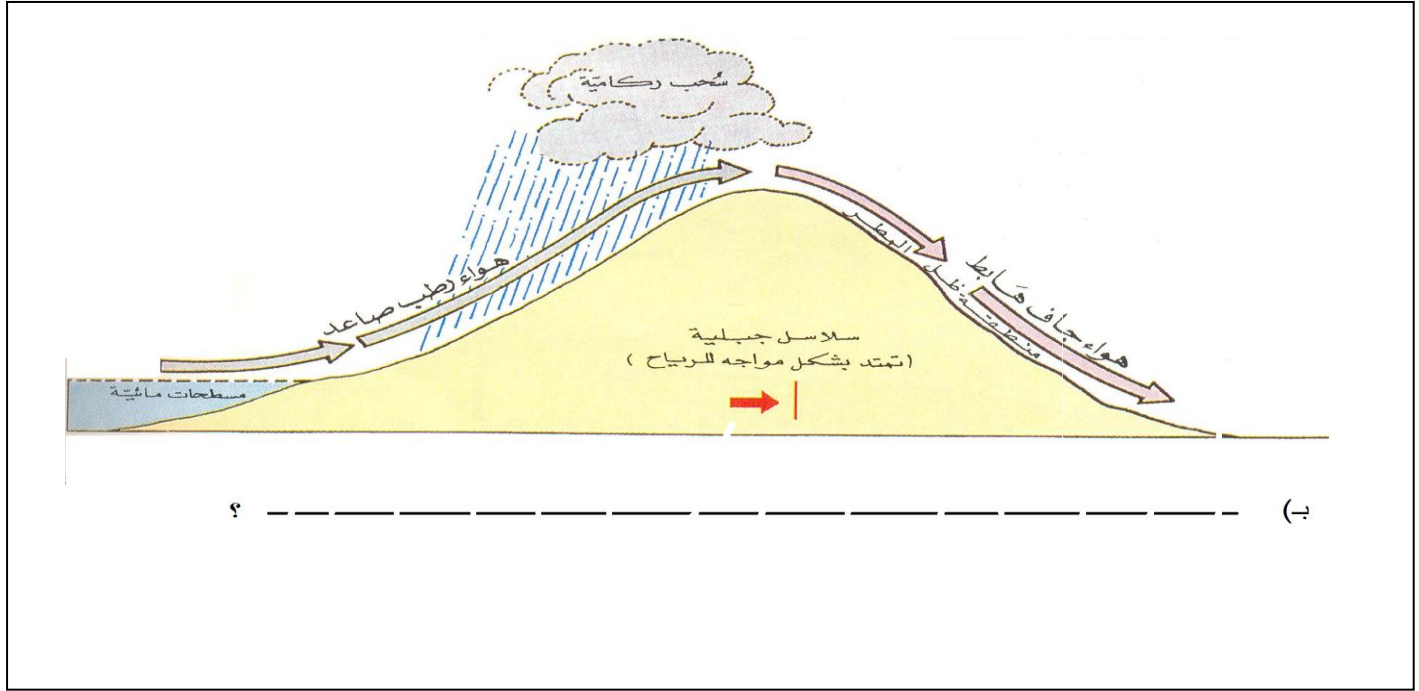
درجة)

أكمل أنواع

2.







.....

.....

.....

.....

.....

.....

.....

.....

.....

.....

.....

.....

.....

.....

.....

.....

.....

.....

.....

.....

.....

.....

(2 درجة)

السؤال السابع :
(6 درجات)

وزّع المناطق الساحلية التالية حسب موقعها على الخريطة الصومالية، مع مراعات سواحل الخليج عدن و المحيط الهندي

بربرة ، بوهدلى
لاسقوى



مركه ، أيل
عير

.....

.....

.....

.....

.....

.....

.....

.....

.....

.....

.....

.....

.....

.....

.....

.....

.....

.....

.....

.....

.....

..... (3 درجات)

السؤال التاسع :
(6 درجات)

1. ما الفرق
بين الإستيطان الريفي والإستيطان الحضري

.....

.....

.....

.....

.....

.....

.....

.....

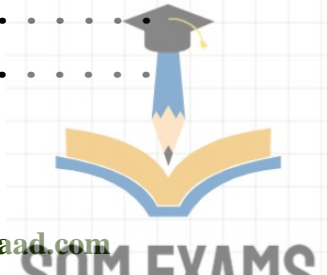
.....

.....

.....

.....

.....



.....
.....
.....
.....
.....
.....
.....
.....
.....
.....
.....
.....
.....
.....
.....
.....
.....
.....
.....
.....
.....
.....

... (2 درجة)

(ب) أكتب إثنان من عوامل جاذبة مرتبطة
بالمكان المهاجر إليه؟

.....
.....
.....
.....
.....
.....
.....
.....
.....
.....
.....
.....
.....
.....
.....
.....
.....
.....
.....
.....
.....
.....



.....

.....

.....

.....

.....

.....

.....

.....

.....

.....

.....

.....

.....

.....

.....

.....

(2 درجة)

السؤال العاشر: (6 درجات)

عرف

1.

المواصلات؟

.....

.....

.....

.....

.....

.....

.....

.....

.....

.....

.....

.....

.....

.....

.....

.....

(2 درجة)



أذكر اثنان

2.

من المواصلات التقليدية؟

.....

.....

.....

.....

.....

.....

.....

.....

.....

.....

.....

(2 درجة)



3.

شرح نوعين من استخدام
موبايل (Mobile)

.....

.....

.....

.....

.....

.....

.....

.....

.....

.....

.....



.....
.....
.....
.....
.....
.....
.....
.....
.....
.....
.....
.....
.....
.....
.....

(2 درجة)

القسم الثالث: تمديد الأسئلة (30 درجة)

إختر ثلاثة فقط عن خمسة الأسئلة الآتية، لكل سؤال 10 درجات

السؤال الأول:

أ) لماذا نحافظ البيئة؟ أذكر الأسباب

.....
.....
.....
.....
.....
.....
.....
.....
.....
.....



.....
.....
.....
.....
.....
.....
.....
.....
.....
.....
.....
.....
.....
.....
.....
.....
.....
.....
.....
.....
.....
.....

(ب) تحدث عن أهمّ المشكلات التي تواجه البيئة
في ولاية بونتلاند

.....
.....
.....
.....
.....
.....
.....
.....
.....
.....



.....

.....

.....

.....

.....

.....

.....

.....

.....

.....

.....

.....

.....

.....

.....

.....

.....

.....

.....

.....

.....

.....

.....

.....

.....

السؤال الثاني:

أ) ما العوامل المؤثرة عن توزيع السكان في الصومال إشرح ذلك؟

.....

.....

.....

.....

.....

.....

.....

.....

.....

.....

.....

.....

.....

.....

.....

.....

.....

.....

.....

.....

.....

.....

.....



.....
.....
.....

بـ (_____) فسر بما يأتي:

i. معدل المواليد

.....
.....
.....
.....
.....
.....
.....
.....

ii. معدل الوفيات

.....
.....
.....
.....
.....
.....
.....
.....

iii. الكثافة السكانية

.....
.....
.....
.....
.....



.....
.....
.....

.iv . الهجرة

.....
.....
.....
.....
.....
.....
.....
.....

.v . قلة السكانى

.....
.....
.....
.....
.....
.....
.....
.....

السؤال الثالث:

أ) تكلم عن أهمية الزراعة

.....
.....
.....



.....
.....
.....
.....
.....

بـ) عدد العوامل التي تؤثر في الإنتاج الزراعيّ



السؤال الرابع :

أ) عرّف المعادن

.....

.....

.....

.....

.....

.....

.....

.....

.....

.....

.....

.....

.....

.....

.....

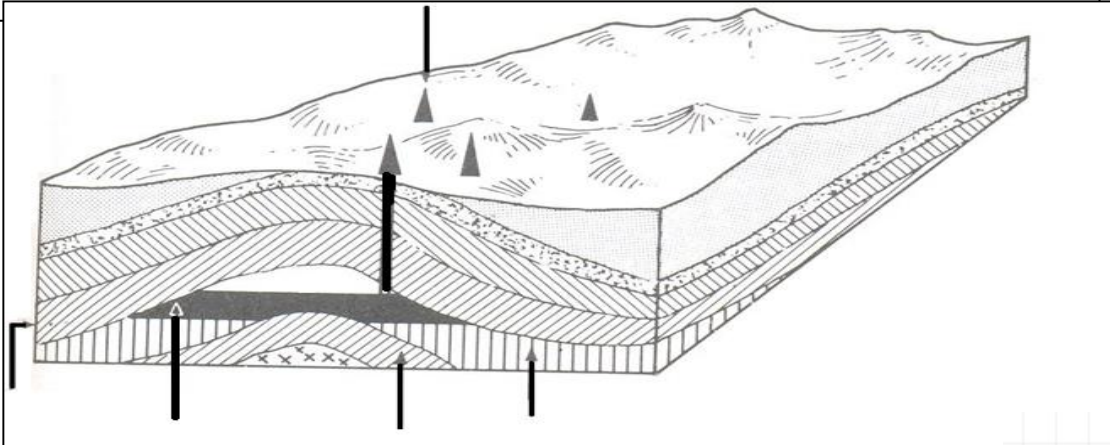
.....

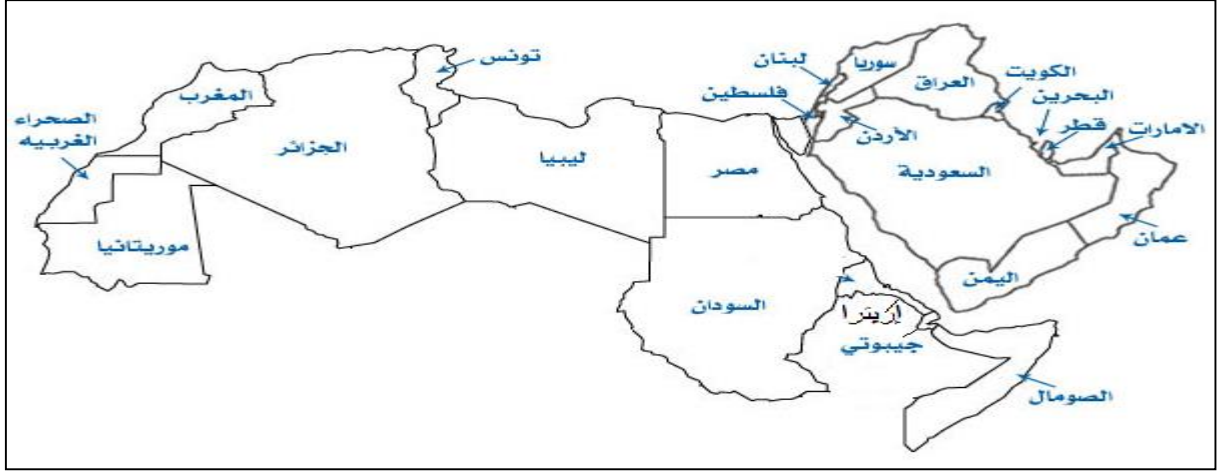
.....

.....

ب) أنظر الشكل الآتي ثم اكتب الكلمات الآتية في الأماكن التي تشيرها الأسهم

صخر ماس ، صخر صماء ، هواء ،
زيت ، حفارة ، ماء





ب) اشرح عن أهمية الأمن الغذائي في الوطن العربي



نهاية

